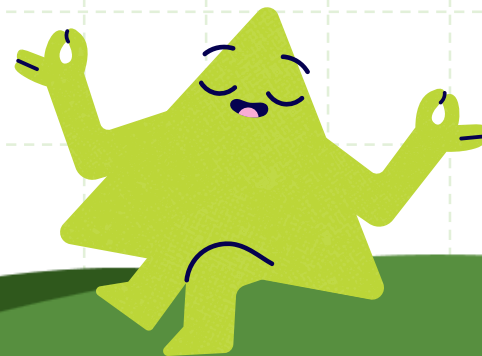


問題及專題導向學習(PBL)課程

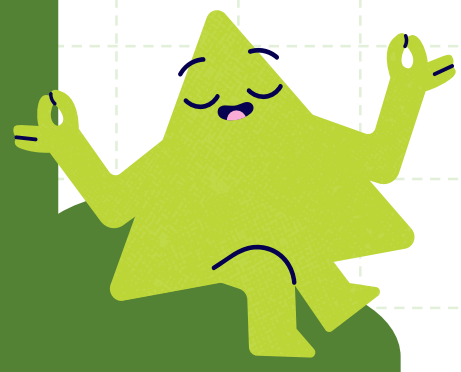
補助與獎勵說明

啟發學生的無限潛能



國立高雄科技大學
教務處-教學發展中心

問題與專題 導向學習 (PBL)課程



1

PBL介紹

2

如何申請與注意事項

3

常見問題

4

知識補給站

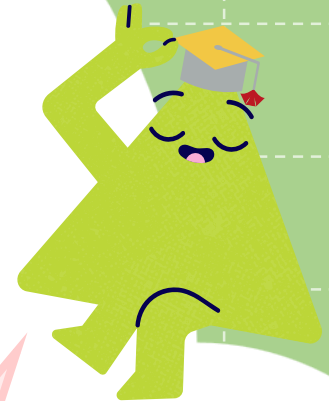




對學生而言，可能是

- 1.課程無吸引力
- 2.已經習慣記憶式的背誦知識
- 3.不知道如何應用所學

建議可以在課程中融入
問題與專題導向學習(PBL)





1

問題與專題導向學習(PBL)是什麼？

國立高雄科技大學教師教學創新補助與獎勵辦法

2



角色定位

以學生為中心
教師為引導者

3



真實情境
擬真問題

4



自主學習
小組討論

多元評量評分
重視瞭解問題
學習的脈絡歷程



終身受用

獨立思考
資源應用
與他人合作等

1

PBL校外專家建議

高雄醫學大學
林育志教授

成大醫學院
紀志賢教授

大葉大學
陳宜清教授

大同大學
張迺貞教授

2



聘請經過訓練的**助教**
擔任**引導者(Tutor)**協助



使用**即時通訊設備**紀錄
(Zuvio、Facebook、LINE)



使用**各式表單**引導教學
(開放式表單、紀錄單、互評表等)

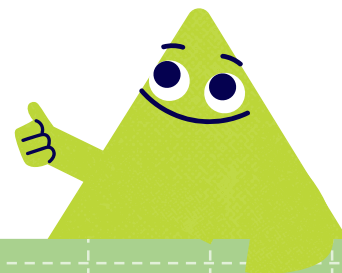


善用**反問**方式引導
激發思考、批判能力

4

2

如何申請與注意事項



1

補助案時程

依教務處公告時間為主

2

上學期



3



4

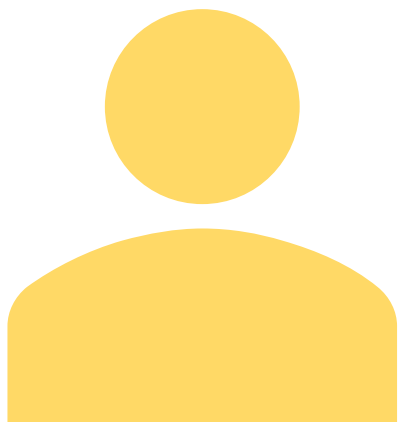
下學期

1

申請補助獎勵注意事項？

依教務處公告時間為主

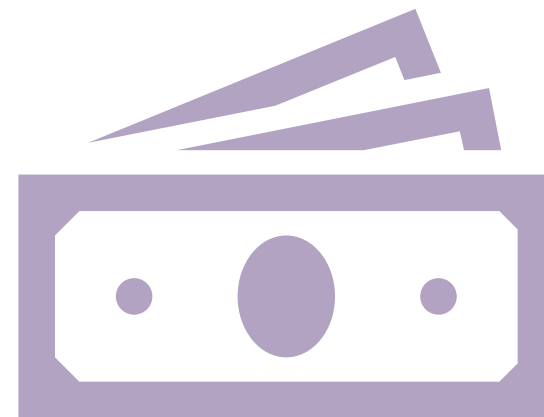
補助



本校專任/專案教師



問題導向學習(PmBL)
專題導向學習(PjBL)



業務費至多新台幣三萬元
(視該年度經費狀況調整)

2

3

4

1

申請補助獎勵注意事項？

依教務處公告時間為主

補助



不得重複申請校內
教學創新補助專案



以PBL教學模式
執行至少六週



自我檢核表
補助申請書
經費概算表

2

3

4

1

申請補助獎勵注意事項？

依教務處公告時間為主

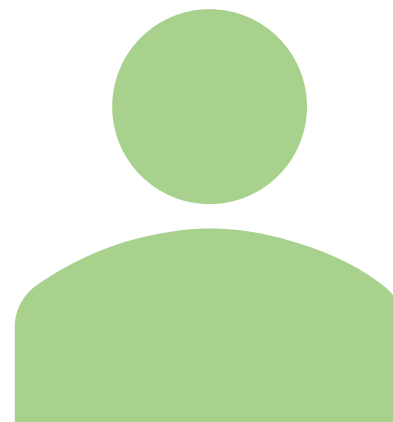
獎勵



成果報告、成果海報

獎勵申請表、成果影音

※於課程執行結束後三週內繳交



需有三年內申請教學

實踐研究計畫之紀錄

2

3

4

1

申請補助獎勵注意事項？

依教務處公告時間為主

獎勵



優選組

- PBL課程**特優獎**4萬元
- PBL課程**優良獎**3萬元
- PBL課程**佳作獎**2萬元

各獎項每學期至多三名為原則

頒授獎狀與獎勵金

本款以**累計獎勵三次為限**



績優組

- PBL課程**績優獎**5萬元

每學期至多二名為原則

頒授獎狀與獎勵金

當學期獲績優獎者

隔一個學年始得再提出獎勵申請

限申請此組

2

3

4

1

申請補助獎勵注意事項？

2

課程若同時獲協同教學課程補助，業師相關費用不予補助

3

因故無法開課成班者，雖評選通過仍不予經費補助

4

獎勵審查必要時可邀請申請教師進行簡報或說明

獲獎補助課程若為二名教師以上共同參與時，補助獎勵依實際貢獻自行分配

歷年審查建議

根據歷年辦理審查經驗，委員意見彙整如下：

補助審查

- 情境**案例說明**
- 老師、助教等**角色任務分配**
- 活動歷程
- 引導學生討論學習方式
- 多元**評量方式**
- 學生學習**成效預計呈現方式**

歷年審查建議

根據歷年辦理審查經驗，委員意見彙整如下：

獎勵審查

- 引導學生參與討論
- 學生課程參與狀況
學習狀況差異
- 可增分析學生課程前後變化
- 學生學習成效及評量方式

1

義務與責任有哪些？

2

每學期至少參加一場校內外PBL相關研習活動

3

應申請補助執行結束後最近一年度之教育部大專校院教學實踐研究計畫

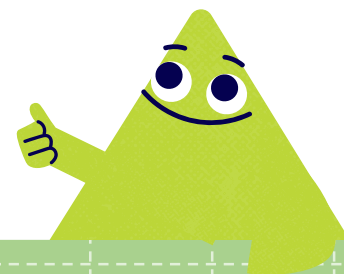
4

應開放教學觀摩，並視需要配合教學宣傳所需提供文字、影像錄製及採訪

獲獎者於本校舉辦之相關成果分享會或教學成長活動擔任講者分享教學經驗

3

常見問題



1

常見問題

2

Q1

PBL、創新教學方法、探究式教學、數位影音教材融入課程及磨課師，五個專案，是否只能申請其中一項？

3

五個專案中，「PBL」、「創新教學方法」及「探究式教學」因法源依據皆為教師教學創新補助與獎勵辦法，所以只有「PBL」、「創新教學方法」及「探究式教學」須擇一申請

4

常見問題

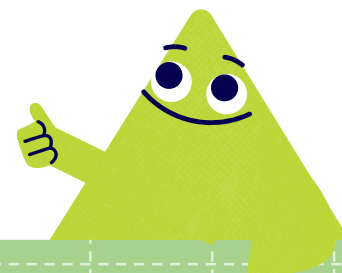
Q2

經費編列與核銷，可否購買書籍？

由於高教深耕計畫整體經費僅有三萬元之資料蒐集費能用於購買書籍資料等，為服務全校師生閱讀需求，該筆額度由整合運用經費，發展創新教學統籌運用，因此高教深耕計畫雖能支應書籍費用，但礙於額度限制，**未開放深耕各專案使用**，謝謝。

4

知識補給站



1

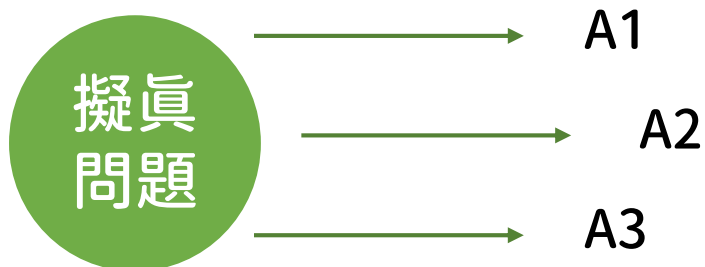
PBL vs Inquiry (探究式教學)

以學生為中心的教學設計，鼓勵學生自主學習、團隊合作和批判性思考

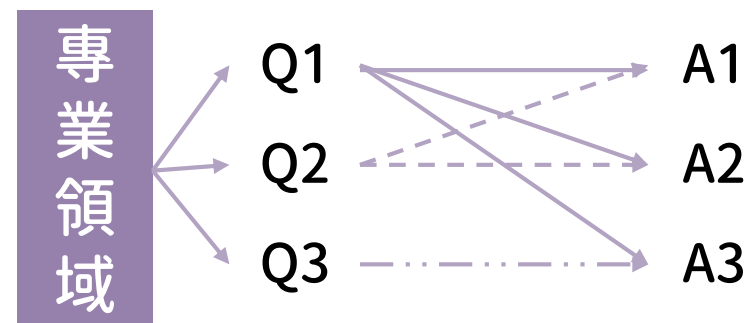
2

PBL

從特定問題尋找解決方案的歷程

**Inquiry**

從問題探究至找出解決方案的整個歷程



4

1

PBL vs Inquiry (探究式教學)

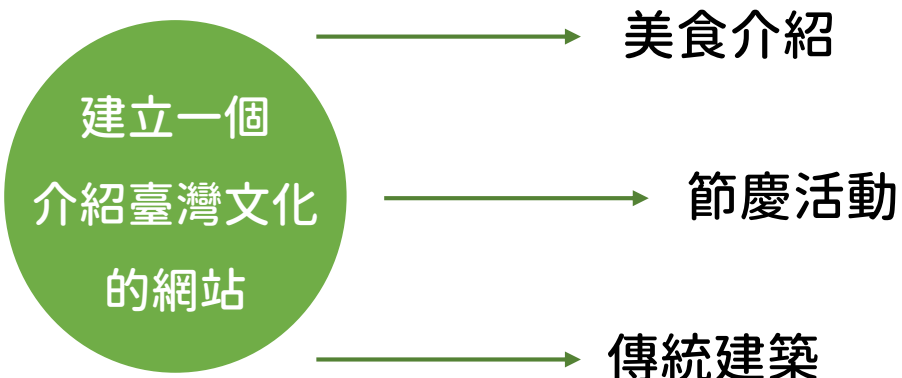
2

範例-以語文寫作課為例

PBL：為促進外籍人員對臺灣的了解，欲建立一個介紹臺灣文化的網站，需要何種資源的整合才能達成任務

Inquiry：當我們要建立一個臺灣文化的網站，探索哪一些內容可以代表臺灣文化？

3



- 運用語文撰寫有關臺灣文化的文章
- 整合多樣資源，設計具吸引力的介紹網站
- 在小組合作中增進溝通與協作能力

4

過程中除了深化對臺灣文化的認識
更提升學生的語言寫作能力

1

PBL vs Inquiry (探究式教學)

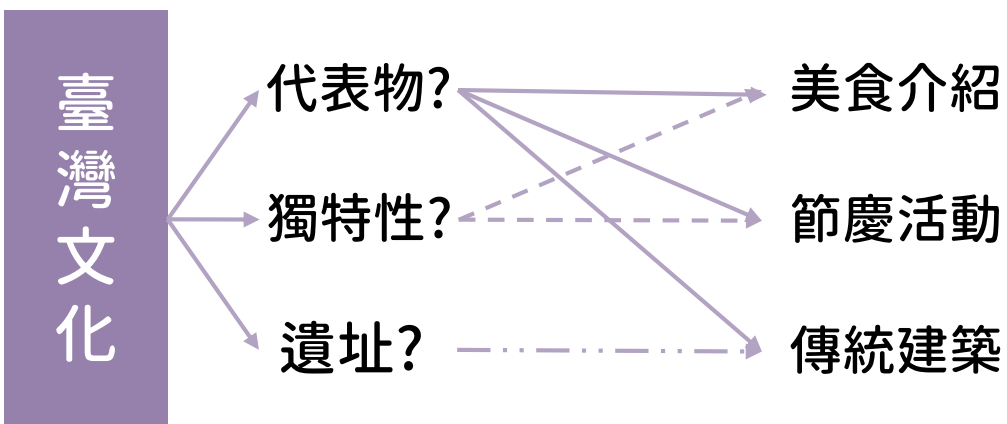
2

範例-以語文寫作課為例

PBL：為促進外籍人員對臺灣的了解，欲建立一個介紹臺灣文化的網站，需要何種資源的整合才能達成任務

Inquiry：當我們要建立一個臺灣文化的網站，探索哪一些內容可以代表臺灣文化？

3



- 探索和辨識代表臺灣文化的多元內容
- 批判性思考不同文化的意義及其代表性
- 在小組合作中增進溝通與協作能力

促使學生積極參與，發展對文化的深度理解
練習語言的應用與表達

4

啟動思考，解鎖創意

用PBL教學開啟學習之門

~若有任何問題，歡迎諮詢教務處教學發展中心~

