

110年度高教深耕教學創新 補助計畫彙整及QA問答集

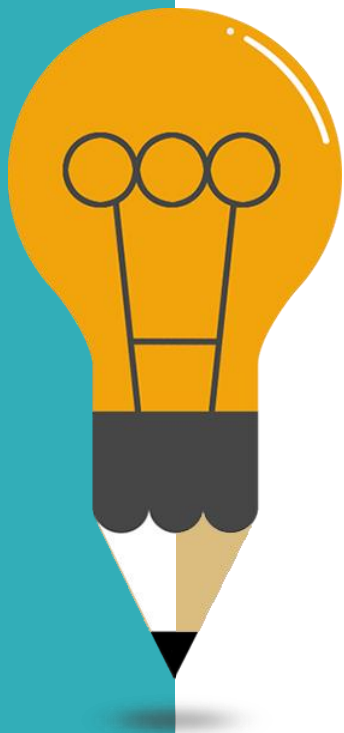
109.11.24

承辦單位：教學發展中心

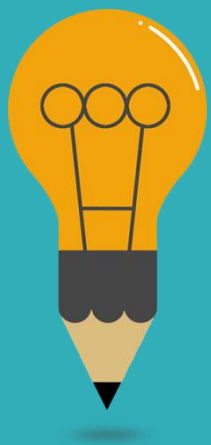
110年度高教深耕教學創新補助計畫資訊彙整表

補助方案	方案重點	徵件 方式	執行 期程	補助 金額	申請期程	承辦人	信箱	雲端資料夾	申請限制
問題導向 學習(PBL) 課程	鼓勵教師以問題導向學習方式 (PBL) 進行教學，以學習者為 中心、真實世界的情境問題， 培育探究及問題解決等能力。	學期 徵件	109-2 學期	30,000	109年12月1日 至 110年1月11日	盧小微 #31175	alison@nkust.edu.tw	https://reurl.cc/6lRp4r	2擇1申請
創新教學 方法	鼓勵教師精進教學，建立創新教 學特色，解決各類教學現場問題	學期 徵件	109-2 學期	15,000		謝采融 #31180	daisy@nkust.edu.tw	https://reurl.cc/WLoemy	
磨課師 課程	鼓勵教師開課磨課師課程 (MOOCs)，發展數位教學 能量，設計有效的教學活動， 提升學生學習及教師教學成效。	年度 徵件	110 年度	140,000		謝瑋宸 #22044	ta117213@nkust.edu.tw	https://reurl.cc/5qN7Av	無
教師專業 社群	鼓勵教師組成專業社群，推動 同儕共學，促進教學與實務經驗 交流。	年度 徵件	110 年度	50,000		李淑琪 #31185	shuchi@nkust.edu.tw	https://reurl.cc/dOE1Y	無

※雲端資料夾內含辦法、說明簡報及申請書格式



綜合Q&A問答集

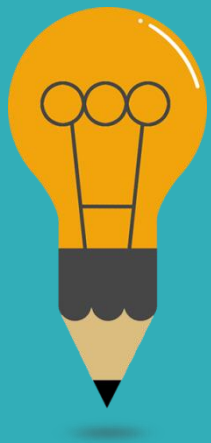


Q1、四個計畫案(PBL、創新教學方法、磨課師及教師專業社群)是否只能擇一申請?

A1、「問題導向學習(PBL)課程」及「創新教學方法」法源依據皆為教師教學創新補助與獎勵辦法，故「PBL」與「創新教學方法」只能擇一申請；「磨課師課程」及「教師專業社群」皆為獨立法源，鼓勵老師多多投件。

Q2、已申請過PBL課程，但未獲補助，可以給予審查意見嗎?

A2、老師可個別與業務承辦人聯繫，教發中心很樂意提供委員審查意見供老師參考。

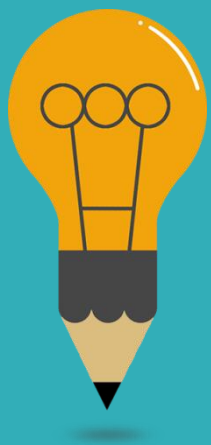


Q3、創新教學方法計畫之結案有沒有固定之成果報告格式？

A3、成果報告書有公版格式，承辦人將於結案前提供成果報告格式給獲補助師長，同時進一步調查教師申請創新教學方法獎勵之意願。

Q4、如果曾經開過磨課師一般課程的老師，想開磨課師學分課程，可以透過什麼方式？

A4、曾經開過課的磨課師課程，其課程經三級課程委員會及教務會議審議通過後，即可開授可認列學分之磨課師課程。



Q5、磨課師課程的影片會提供模版嗎？

A5、教發中心針對每一門磨課師課程都會量身訂做獨特的課程影片模板，過程中將充分與開課老師進行討論，協助訂定課程腳本及影片設計或其他影片呈現形式。

Q6、教師專業社群經費補助項目有哪些？

A6、補助推動教師專業社群所需之業務費，包含工讀金、工讀生勞健保費及勞工退休金、出席費、諮詢費、講座鐘點費、補充保費、材料費、誤餐費、印刷費、國內差旅費、交通費、車資、雜支等。