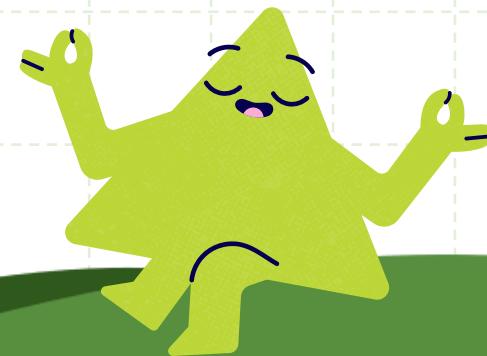


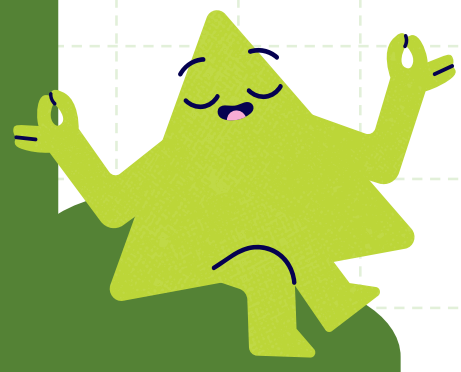
問題及專題導向學習(PBL)課程

補助與獎勵說明



國立高雄科技大學
教務處-教學發展中心

問題與專題 導向學習 (PBL)課程



1

PBL介紹

2

如何申請與注意事項

3

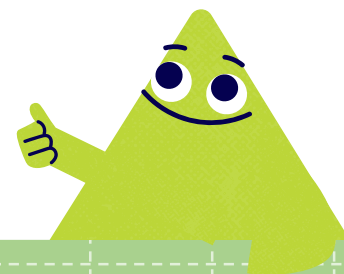
常見問題

4

知識補給站

1

P B L 介紹

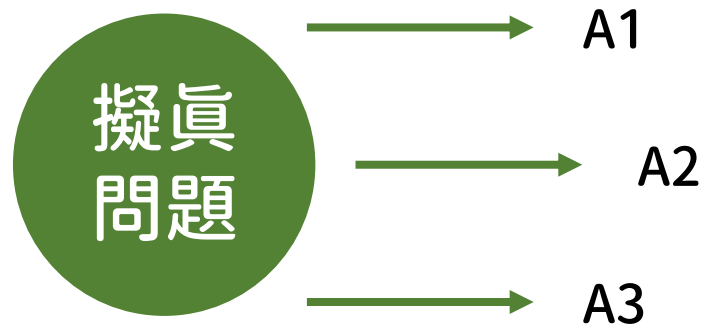


1

問題與專題導向學習(PBL)是什麼？

國立高雄科技大學教師教學創新補助與獎勵辦法

目的：鼓勵精進教學，建立創新教學特色，提升教學品質增進學生學習成效



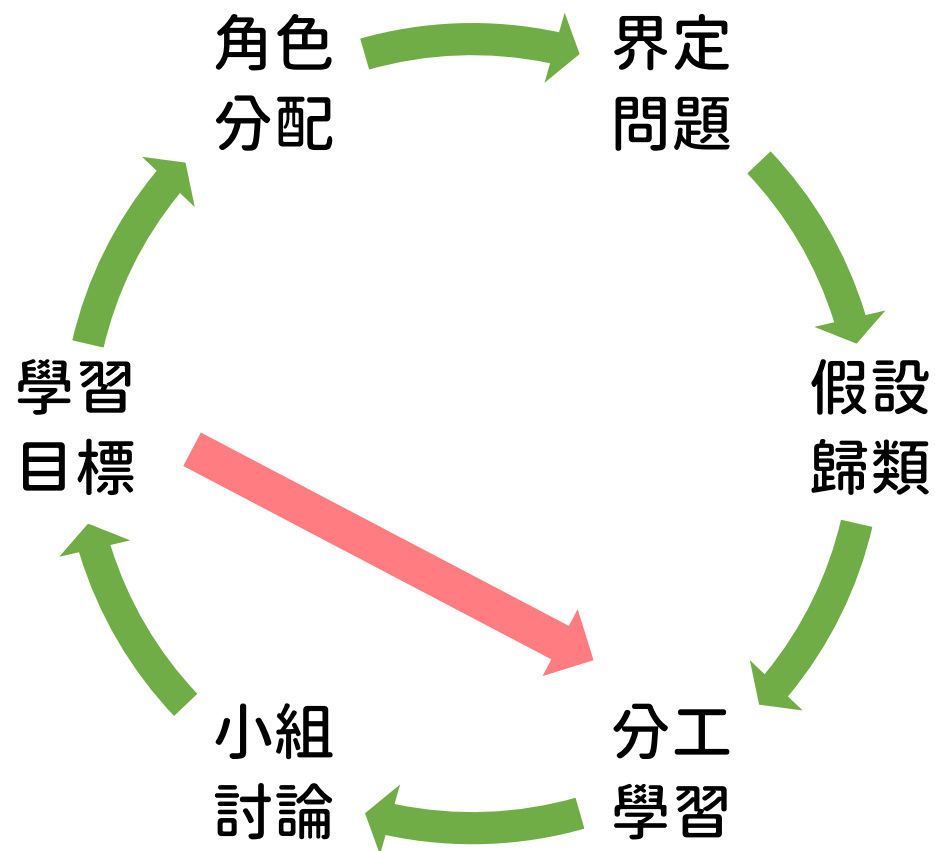
- 以學生為中心、教師為引導者
- 以多元評量方式進行評分
- 重視學生了解問題、思考提出解決方案

期望學生發展獨立思考、自我導向學習、資源應用、與他人合作、解決問題等終生受用能力

4

1

PBL進行方式建議



- 分配角色、介紹流程規則及目標
- 研讀討論案例問題
- 分析問題列出可能假設整合歸類
- 建構學習目標，分工自我學習
- 討論分享知識訊息，整合應用
- 建構知識、發展新問題與目標

2

3

4

1

PBL校外專家建議

2

高雄醫學大學
林育志教授

成大醫學院
紀志賢教授

大葉大學
陳宜清教授

大同大學
張迺貞教授

引導者(Tutor)

經過訓練的**助教**

各式表單

開放式表單、
紀錄單、互評表等

即時通訊設備

Zuvio、Facebook
、LINE

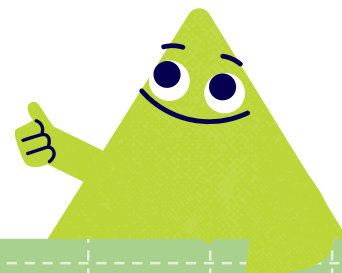
其他

善用**反問**方式引導
PDCA

4

2

如何申請與注意事項



1

補助案時程

依教務處公告時間為主

2

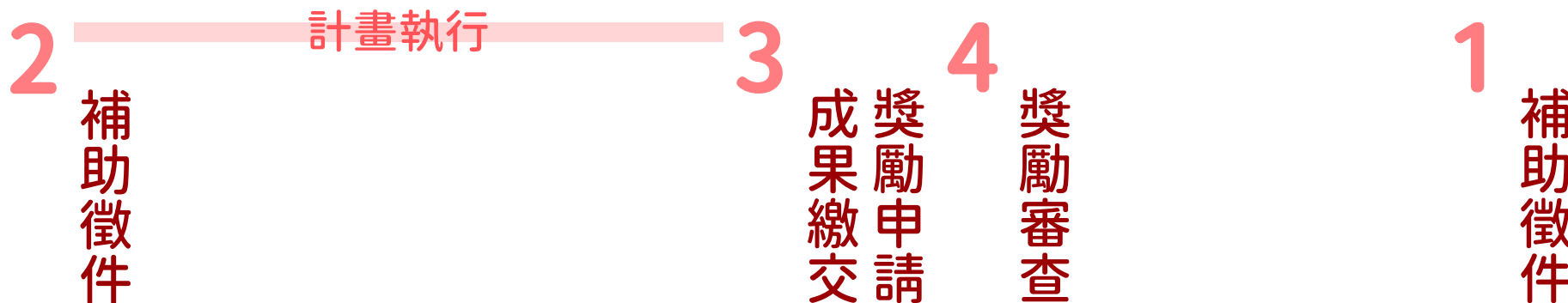
上學期



3

一月 Jan. 二月 Feb. 三月 Mar. 四月 Apr. 五月 May 六月 Jun. 七月 Jul. 八月 Aug. 九月 Sep. 十月 Oct. 十一月 Nov. 十二月 Dec.

經費結案



4

下學期

1

申請補助獎勵注意事項？

2

申請人

本校專任/專案教師

補助原則

不得重複申請校內
教學創新補助專案

補助經費

業務費新台幣三萬元
(視該年度經費狀況調整)

3

補助類型

問題導向學習(PmBL)
專題導向學習(PjBL)

課程規劃

以PBL教學模式
執行至少六週

獎勵申請資格

需有三年內申請教學
實踐研究計畫之紀錄

4

1

申請補助獎勵注意事項？

2

課程若同時獲協同教學課程補助，業師相關費用不予補助

3

因故無法開課成班者，雖評選通過仍不予經費補助

4

獎勵審查必要時可邀請申請教師進行簡報或說明

獲獎補助課程若為二名教師以上共同參與時，補助獎勵依實際貢獻自行分配

1

申請時需繳交那些資料？

依教務處公告時間為主

2

補助申請

- 自我檢核表
- 補助申請書
- 經費概算表

※自我檢核表為區辨課程類型之初步評估工具，其結果**不影響審查與補助額度及後續獎勵申請**

3

獎勵申請

- 獎勵申請表
- 成果報告、成果影音及亮點成果海報

※相關電子檔請於課程執行結束後**三週內**繳交

4

1

獎項說明

2

一般組

- PBL課程特優獎：四萬元
- PBL課程優良獎：三萬元
- PBL課程佳作獎：二萬元

各獎項每學期至多三名為原則

頒授獎狀與獎勵金

本款以累計獎勵三次為限

3

績優組

- PBL課程績優獎：五萬元

每學期至多二名為原則

頒授獎狀與獎勵金

當學期獲績優獎者

應隔一個學年始得再提出獎勵申請

限申請此組

4

歷年審查建議

根據歷年辦理審查經驗，委員意見彙整如下：

補助審查

- 情境**案例說明**須詳盡
- 老師、助教等**角色任務分配**說明
- 活動歷程須清楚說明
- 以何方式引導學生討論學習
- 多元**評量方式**需敘明
- 學生學習**成效預計呈現方式**

獎勵審查

- 如何引導學生參與討論
- 學生課程參與狀況及學習狀況**差異**
- 可增加分析了解學生課程前後變化
- 學生學習成效及評量方式須多加描述

1

義務與責任有哪些？

2

每學期至少參加一場校內外PBL相關研習活動

3

應申請補助執行結束後最近一年度之教育部大專校院教學實踐研究計畫

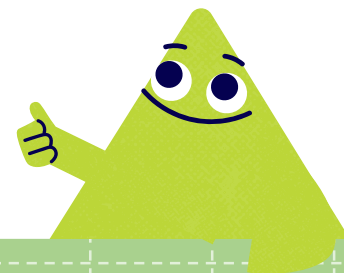
4

應開放教學觀摩，並視需要配合教學宣傳所需提供文字、影像錄製及採訪

獲獎者於本校舉辦之相關成果分享會或教學成長活動擔任講者分享教學經驗

3

常見問題



1

常見問題

2

Q1

PBL、創新教學方法、磨課師及教師專業社群四個計畫案，是否只能申請其中一項？

3

四個計畫案中，「PBL」與「創新教學方法」因法源依據皆為教師教學創新補助與獎勵辦法，所以只有「PBL」跟「創新教學方法」須擇一申請

4

補充：112-2學期起教師教學創新補助與獎勵辦法新增「探究式教學」
「PBL」、「創新教學方法」及「探究式教學」三個專案因法源相同，須擇一申請

1

常見問題

2

Q2 可以提供審查意見參考嗎？

3

老師可與業務承辦人聯繫

教發中心很樂意提供委員審查意見供老師參考

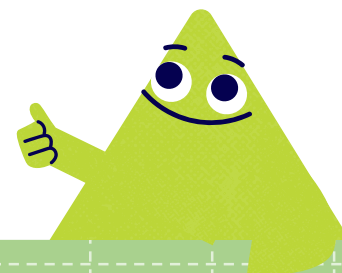
4

Q3 經費編列與核銷，可否購買書籍？

由於高教深耕計畫整體經費僅有三萬元之資料蒐集費能用於購買書籍資料等，為服務全校師生閱讀需求，該筆額度由整合運用經費，發展創新教學統籌運用，因此高教深耕計畫雖能支應書籍費用，但礙於額度限制，**未開放深耕各專案使用**，謝謝。

4

知識補給站



1

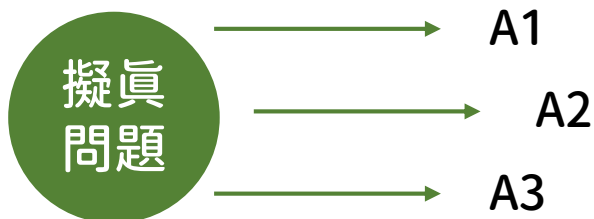
PBL vs IIS (探究式教學)

以學生為中心的教學設計，鼓勵學生自主學習、團隊合作和批判性思考

2

PBL

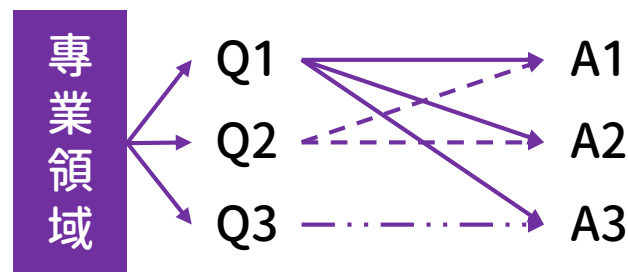
從特定問題尋找解決方案的歷程



3

IIS

從問題探究至找出解決方案的整個歷程



4

範例-以生物課為例

PBL：於森林中看到野豬，請問野豬有哪些天敵，遇到天敵時又該如何？

IIS：在森林的生態系中應該存在那些生物，這些生物可能會面對那些問題？

啟動思考，探索未來 用PBL教學點亮知識的火花

~若有任何問題，歡迎諮詢教務處教學發展中心~

